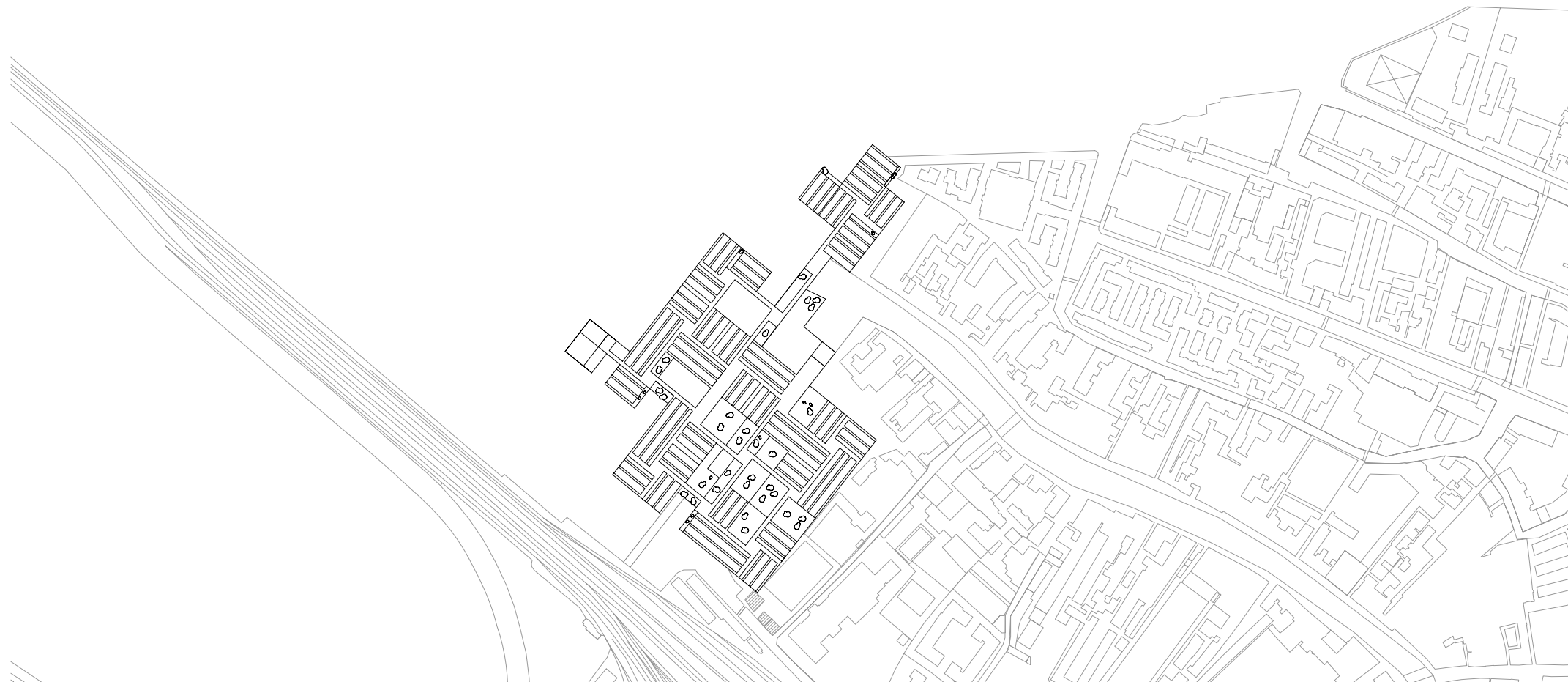
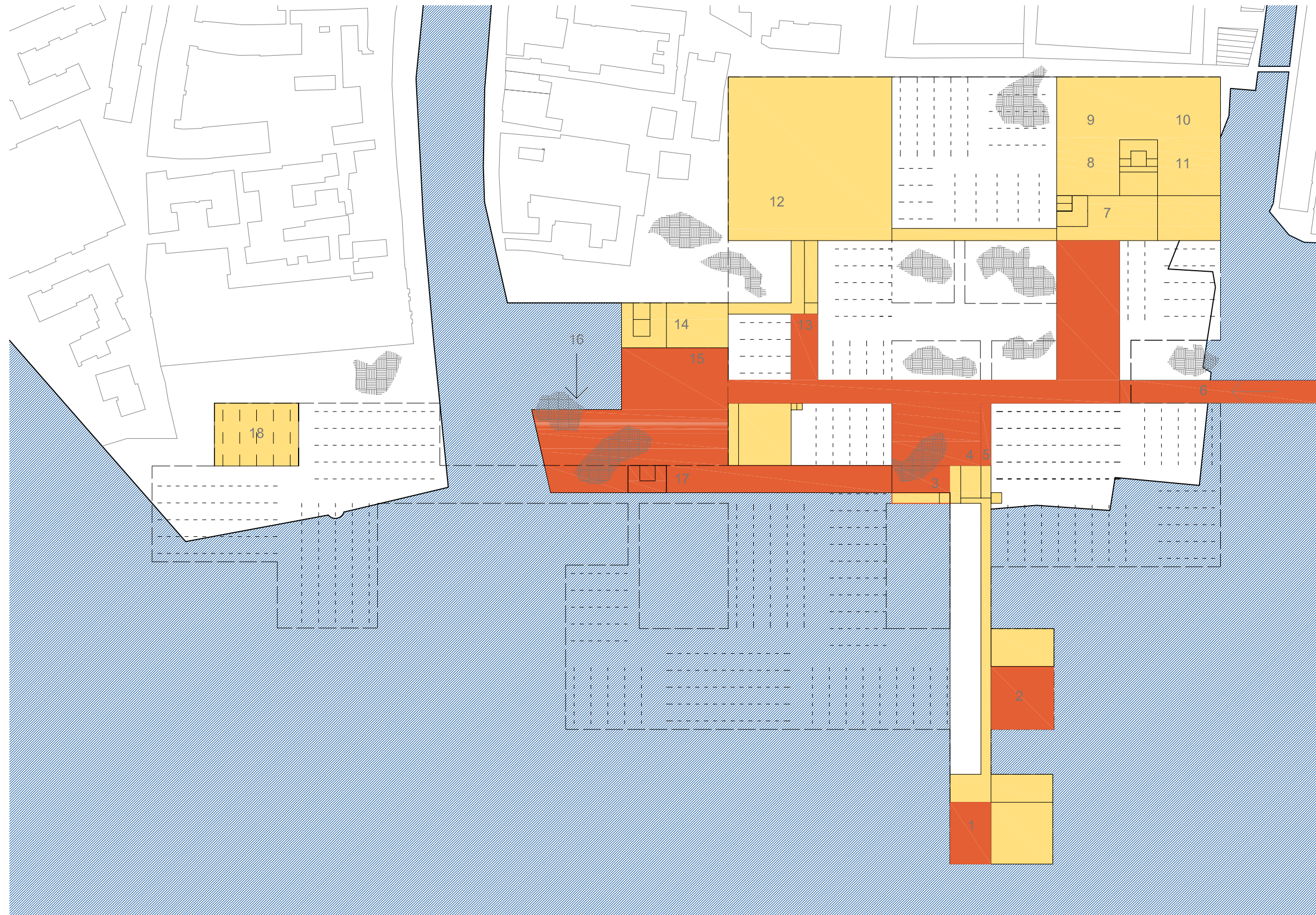




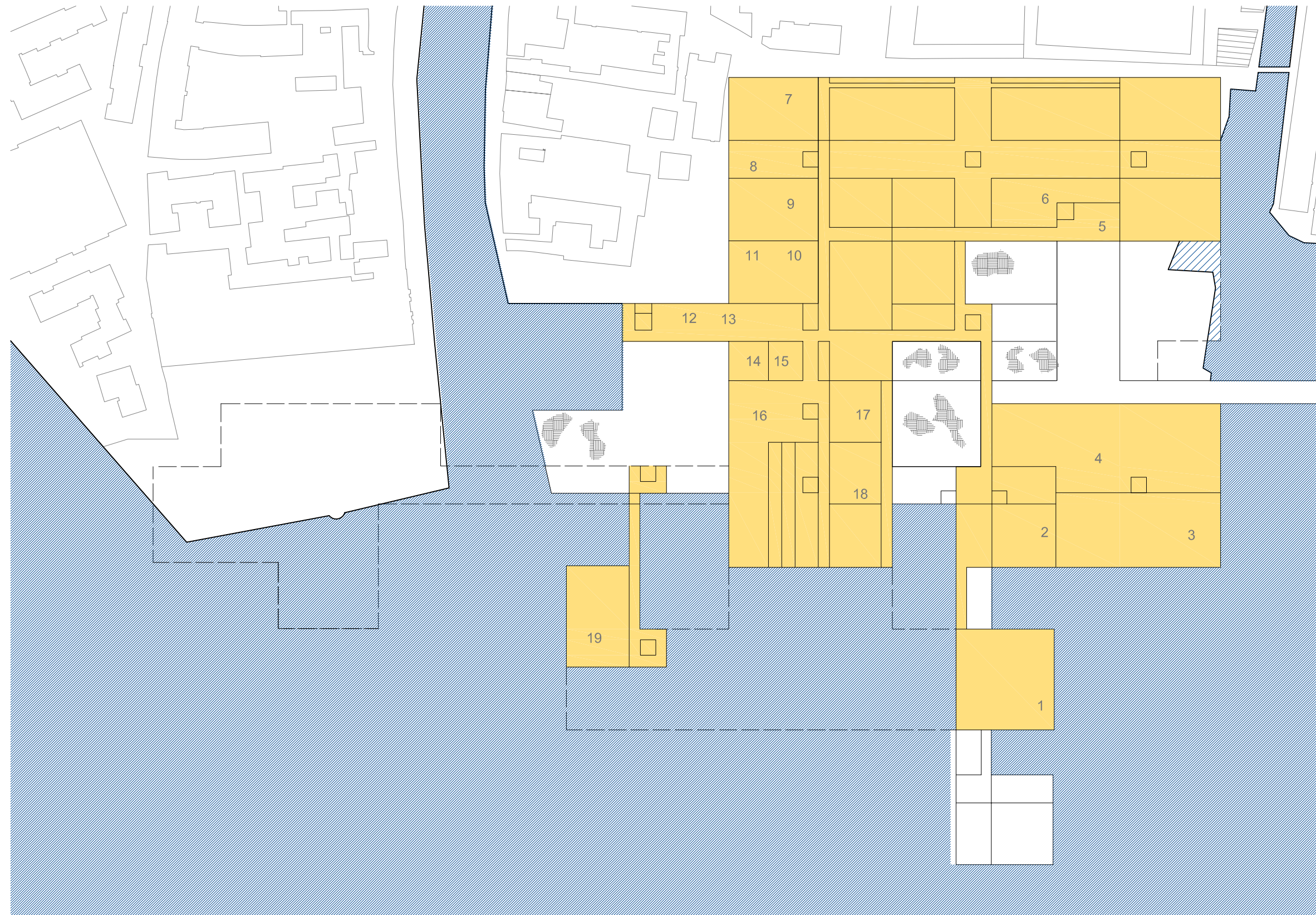
Situació 1:20.000



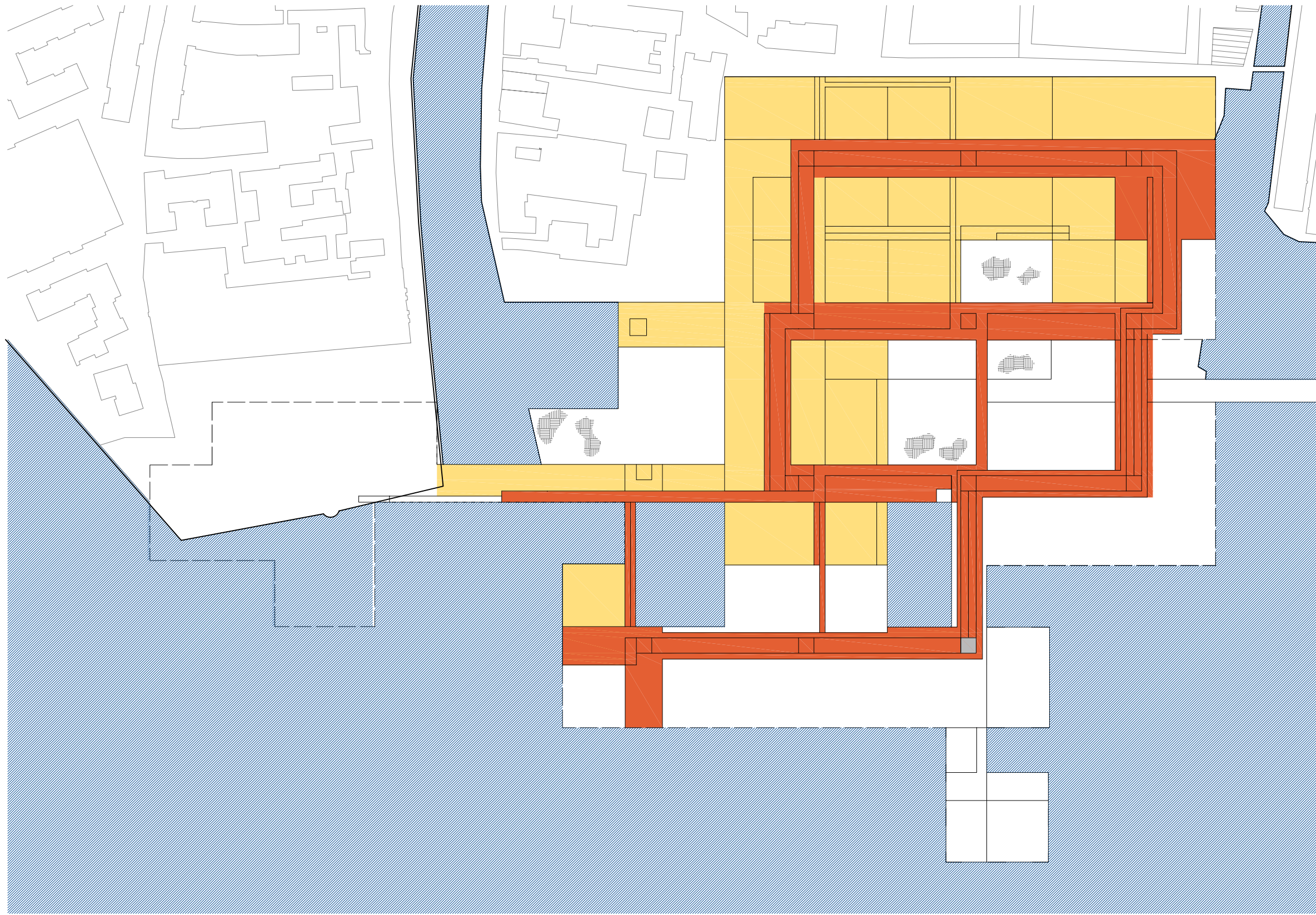
Emplaçament 1:5.000



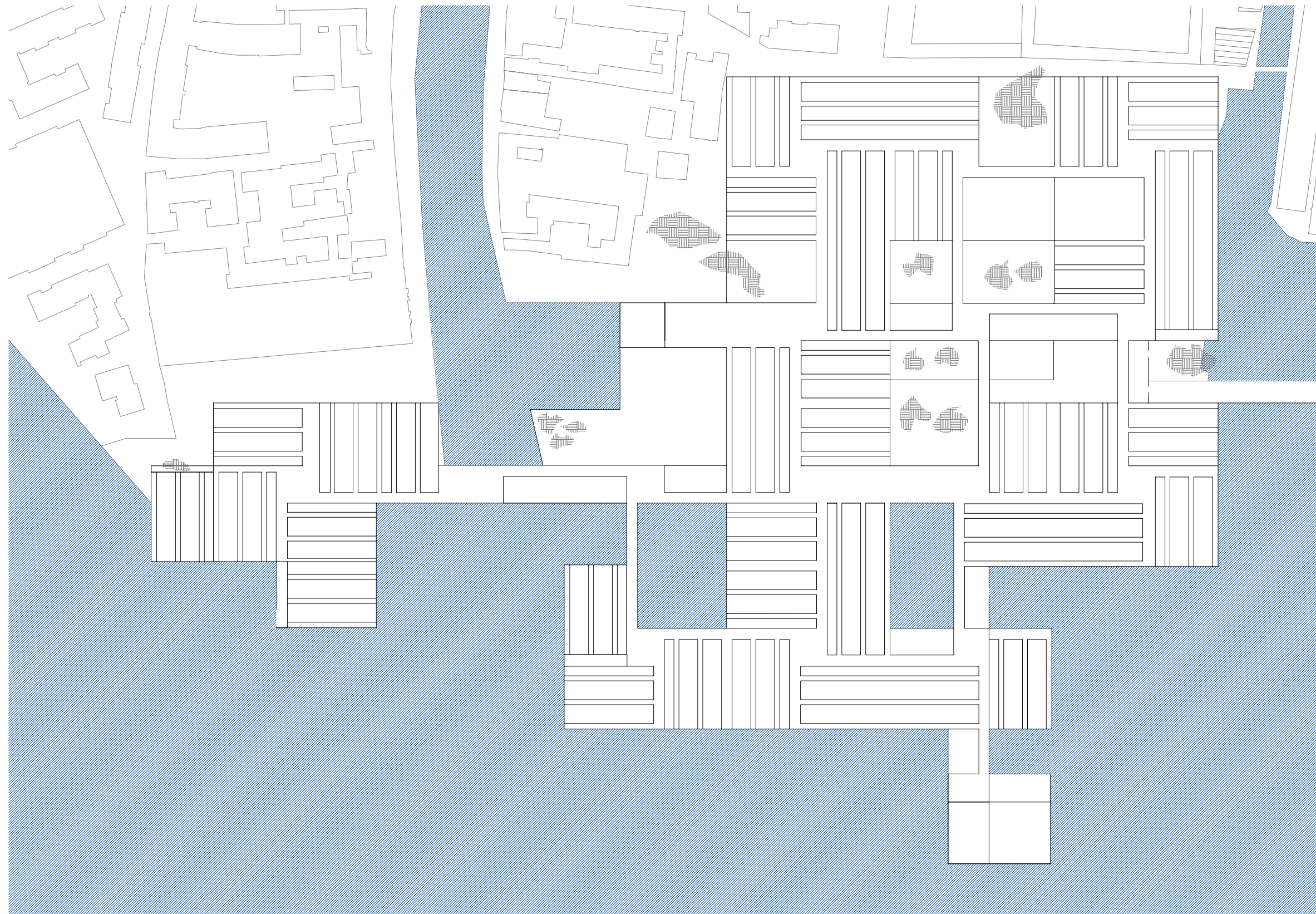
- 1- Església i dipòsit de cadàvers
- 2- Habitatge del capellà
- 3- Entrada de visitants
- 4- Entrada a la capella
- 5- Entrada d'infermers
- 6- Pasarel·la d'enllaç amb la carretera
- 7- Entrada de servei
- 8- Farmàcia central
- 9- Cuina
- 10- Armari
- 11- Bogaderia
- 12- Administració
- 13- Entrada de l'administració
- 14- Arribada d'infermers d'urgència
- 15- Heliport
- 16- Moll
- 17- Entrada d'obstetrícia i ginecologia
- 18- Entrada a l'hospital de pediatria

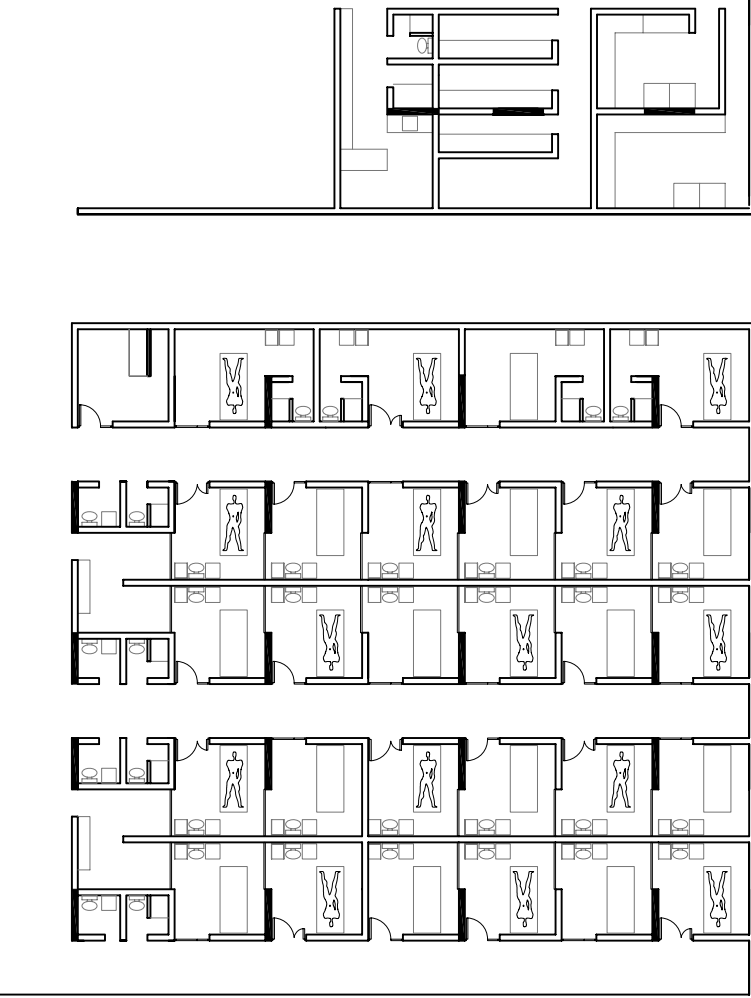


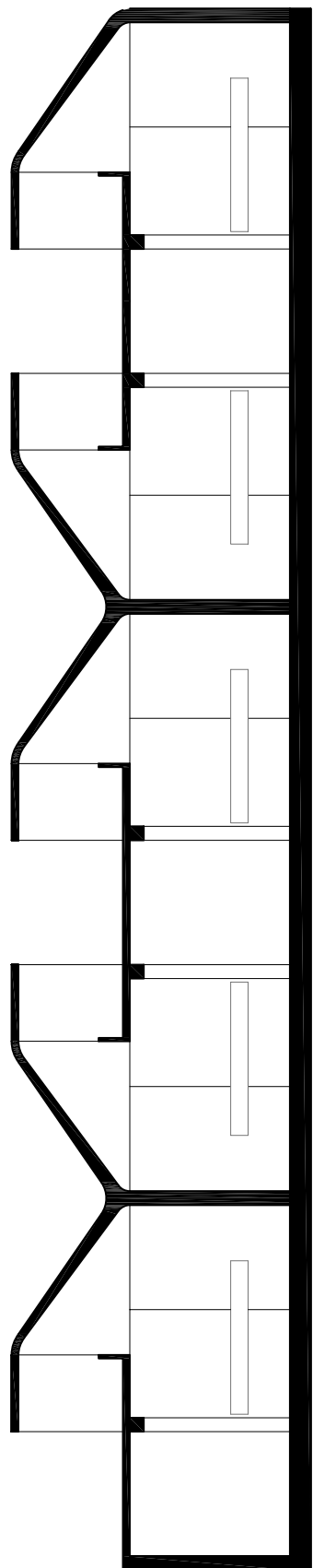
- 1- Sala de reunió i amfiteatre
- 2- Direcció sanitària
- 3- Monges
- 4- Intervencions d'urgència
- 5- Farmàcia
- 6- Teràpia
- 7- Intervencions d'urgència
- 8- Llits de malalts
- 9- Radioteràpia
- 10- Ràdio
- 11- Servei d'urgència
- 12- Arribada de malalts
- 13- Recepció
- 14- Oficina
- 15- Servei de guàrdia
- 16- Dispensari
- 17- Centre de transfusió
- 18- Servei de diagnòstic
- 19- Sala de treball de la maternitat



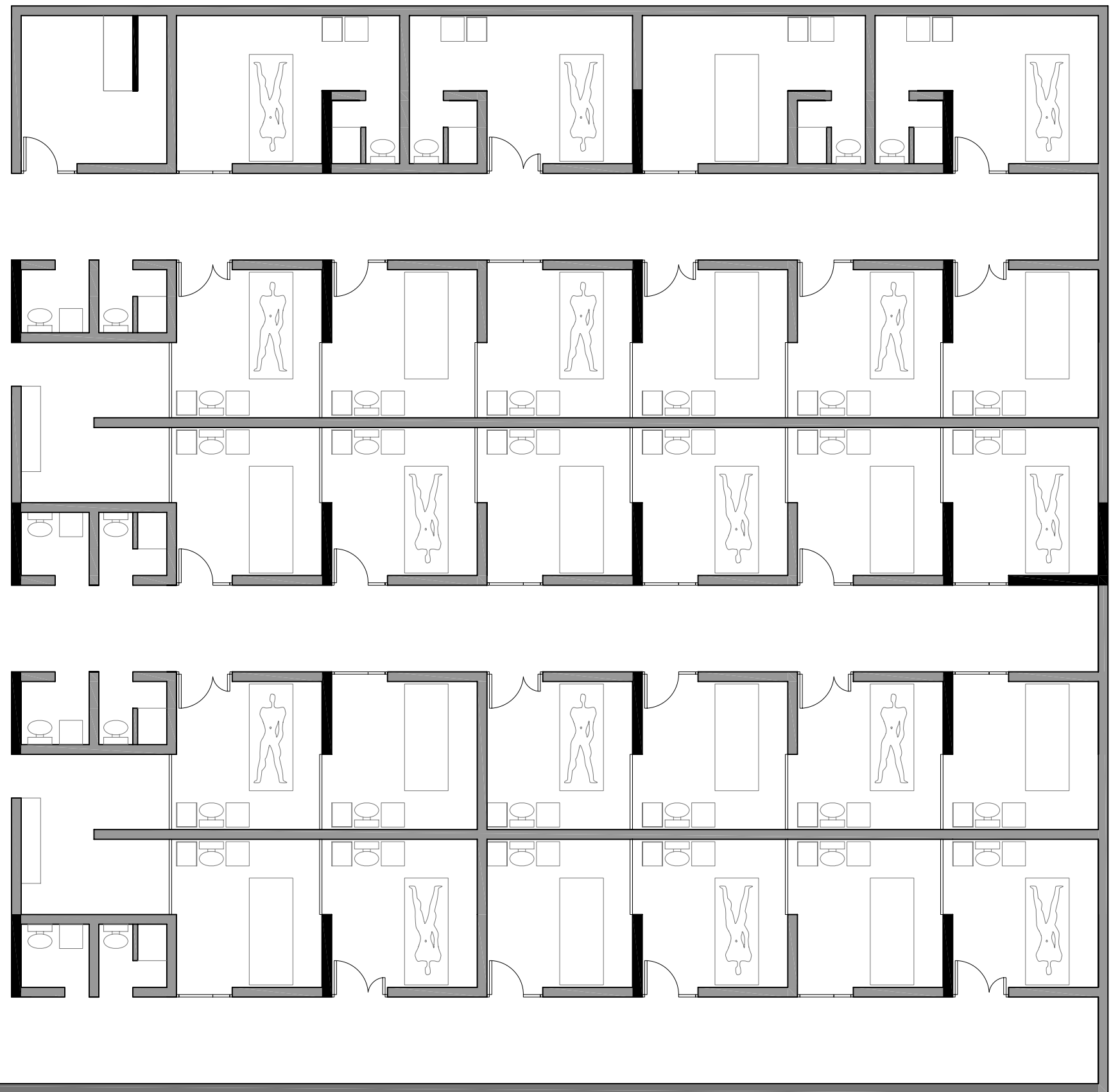
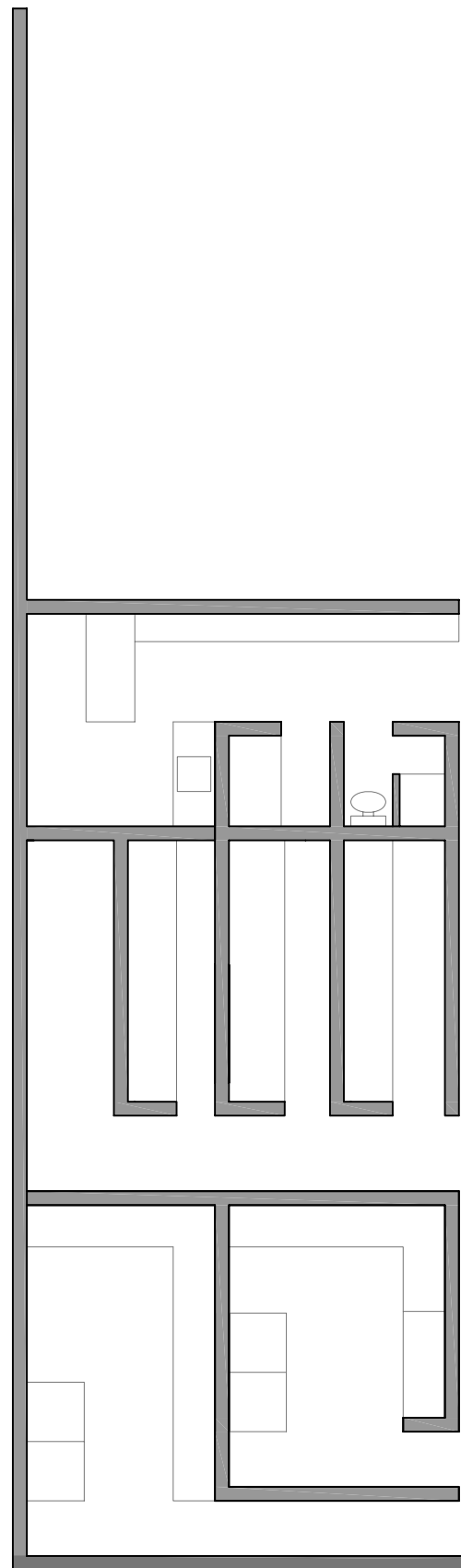








Secció



Planta