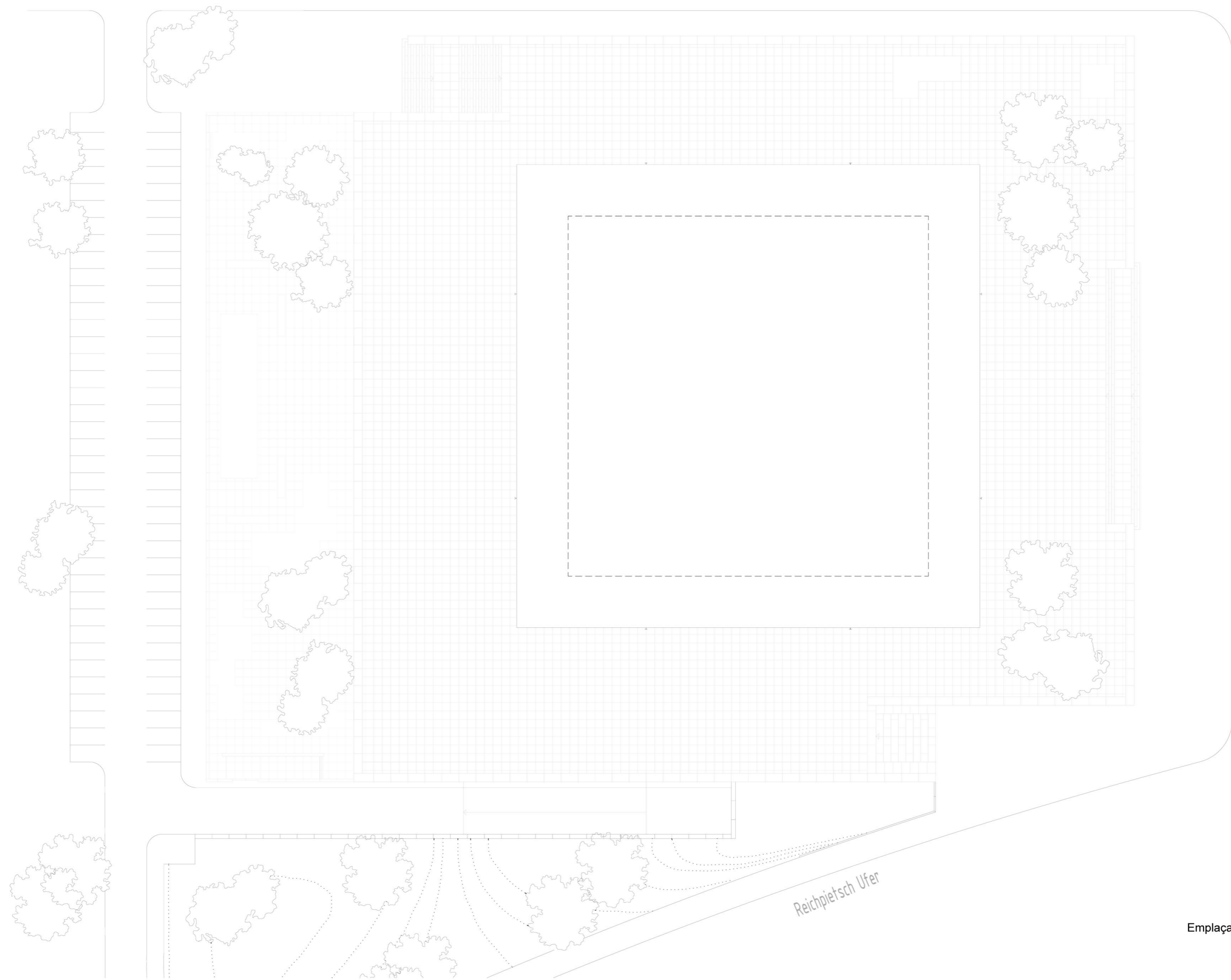


Planta de situació

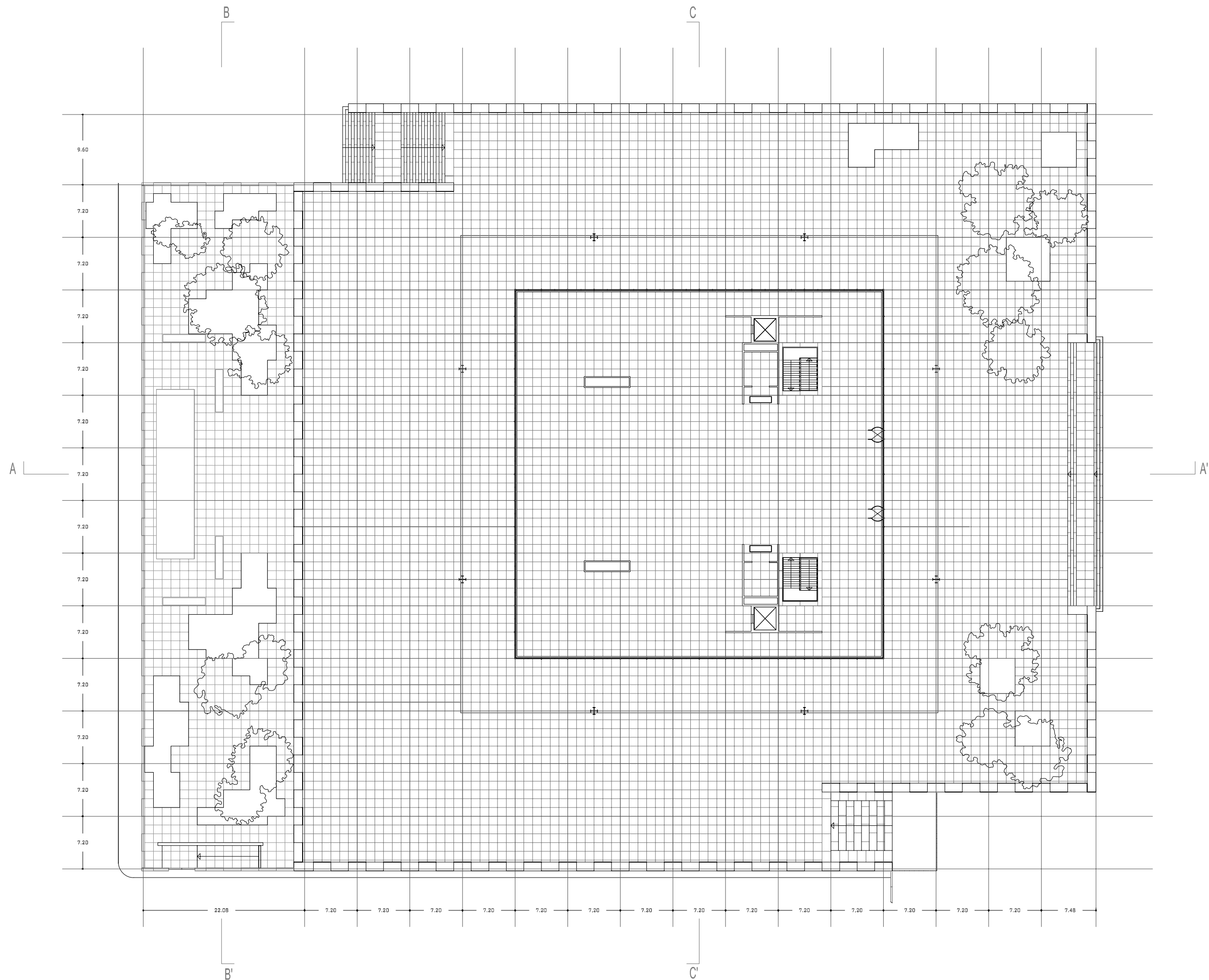
Sigismundstrasse



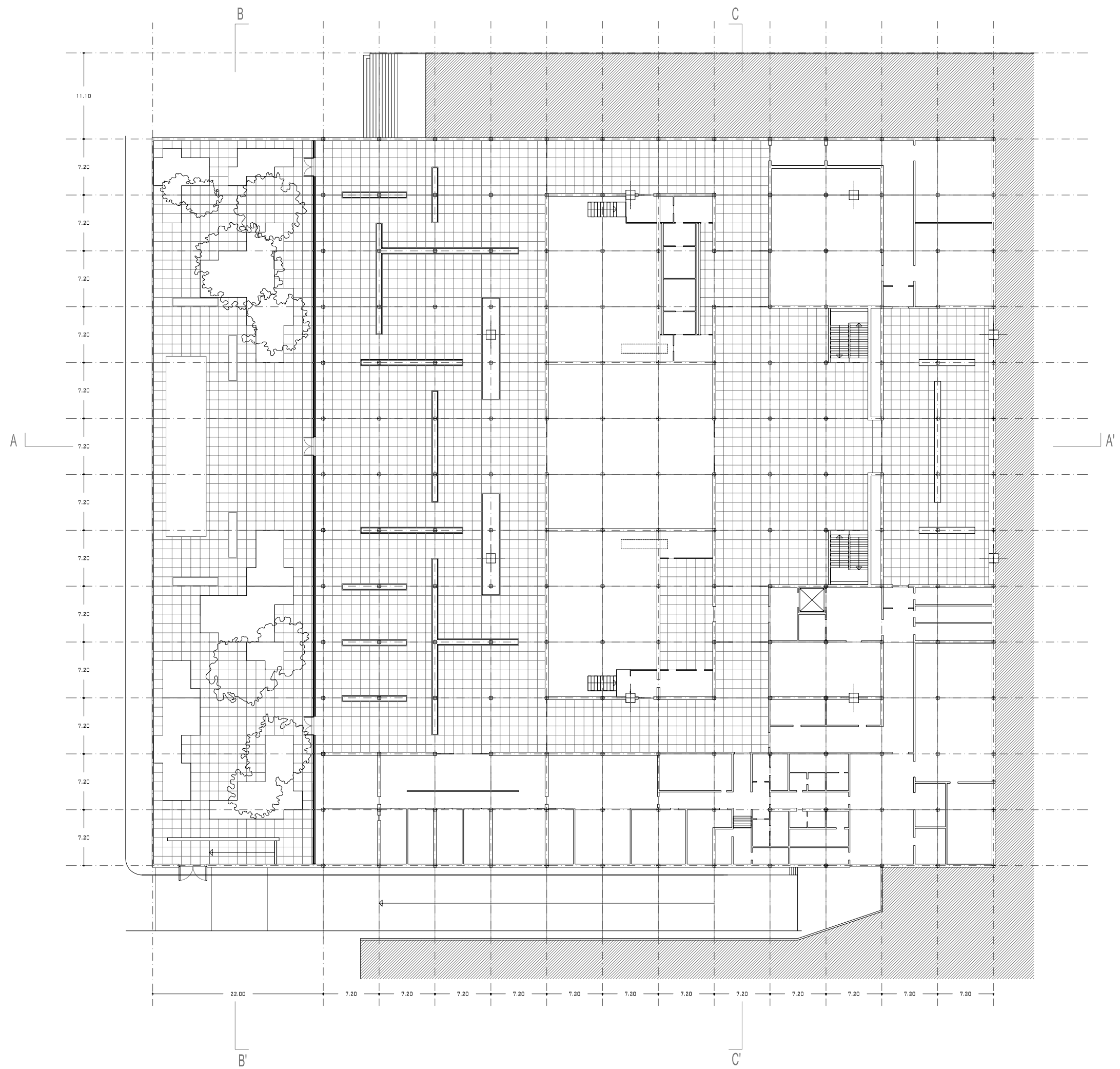
Potsdamer Strasse

Reichpietsch Ufer

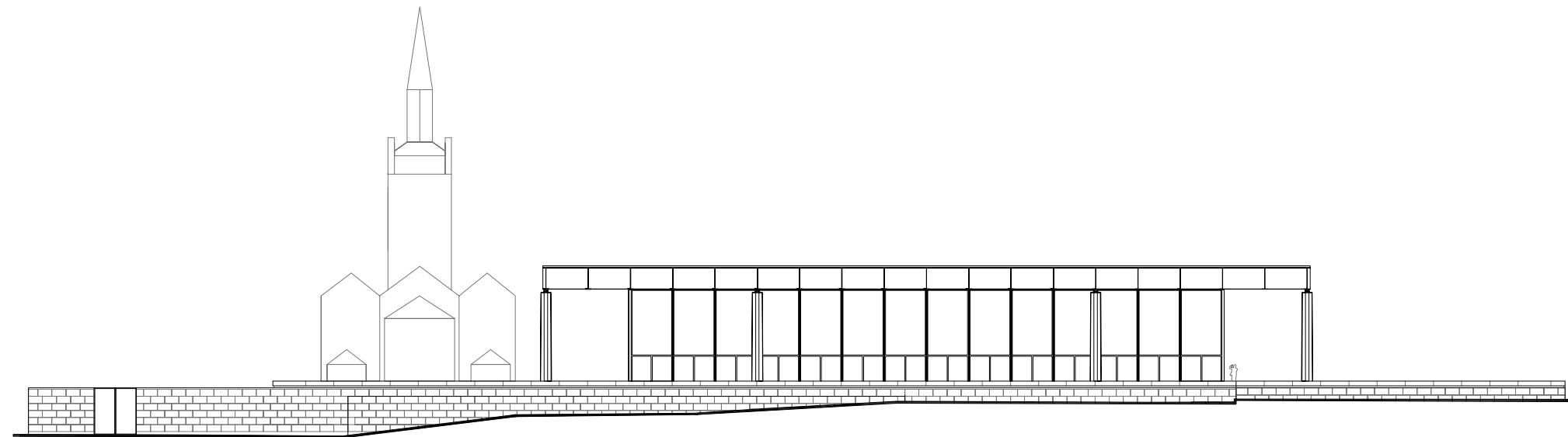
Emplaçament



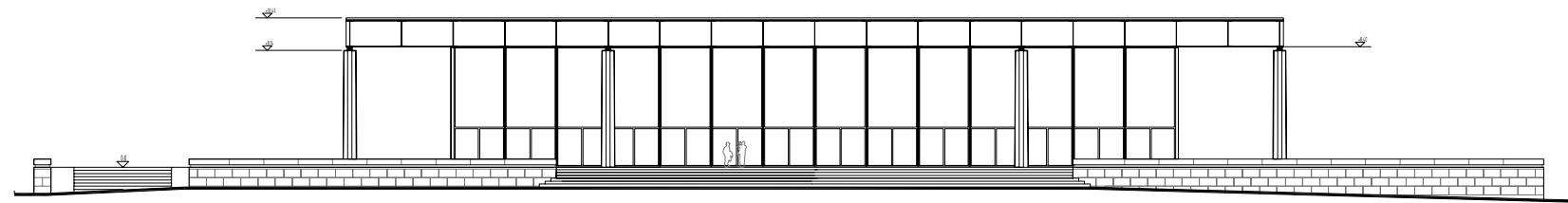
Planta Accés



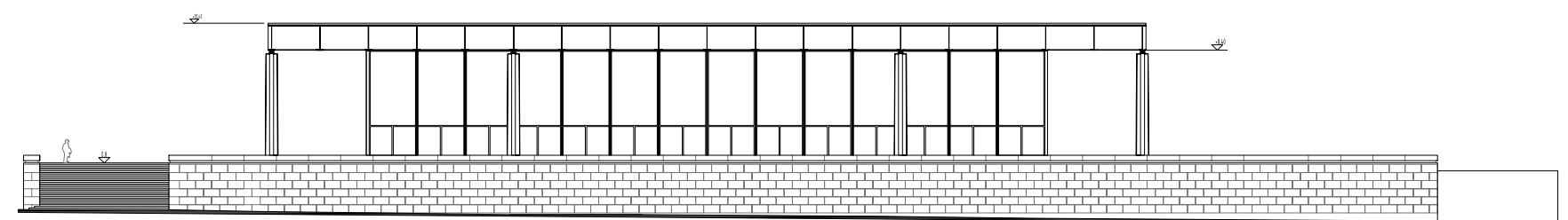
Planta Inferior



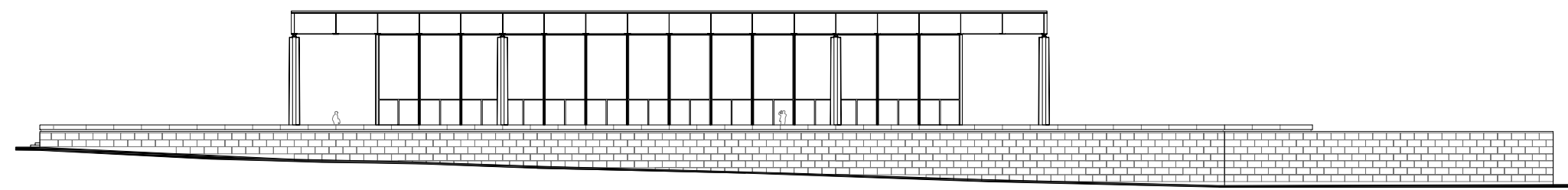
Alçat Sud-Oest



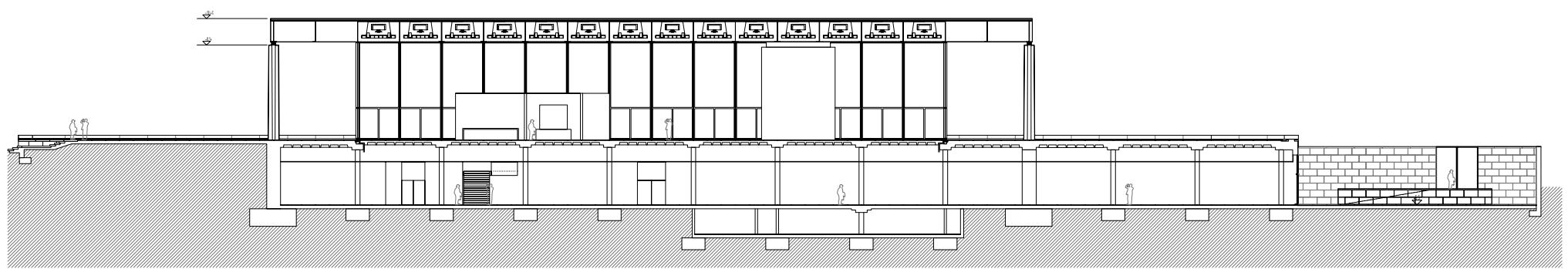
Alçat Sud-Est



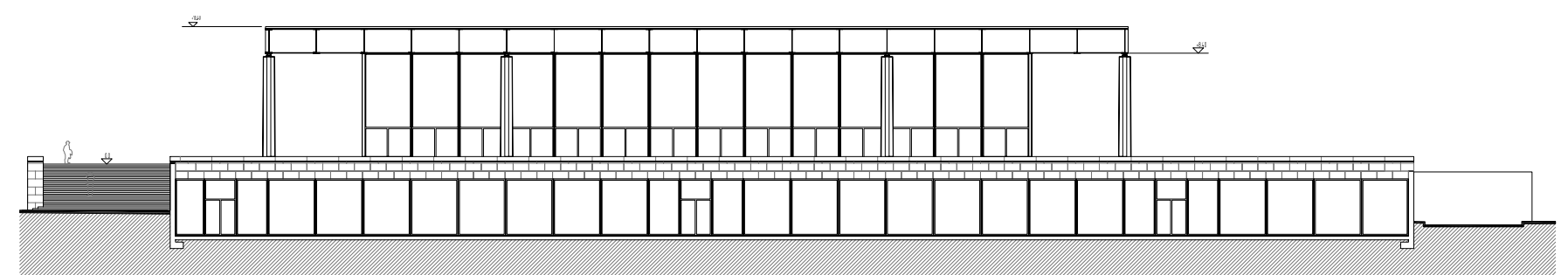
Alçat Nord-Oest



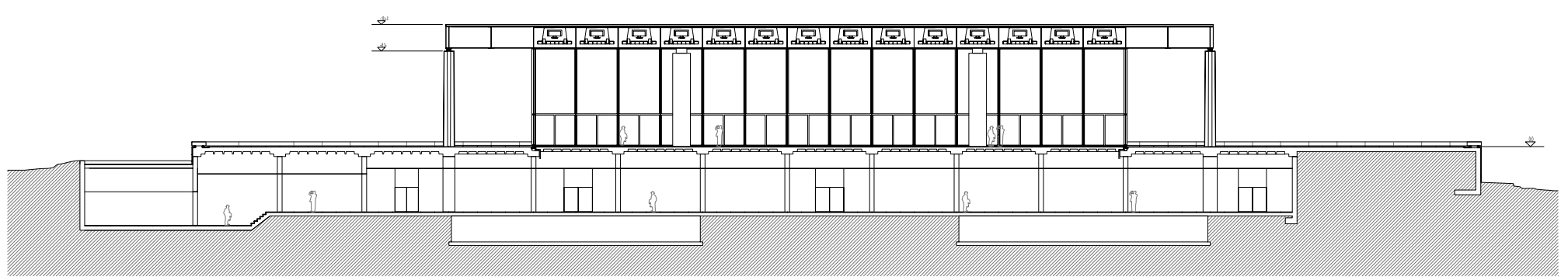
Alçat Nord-Est



Secció A-A'

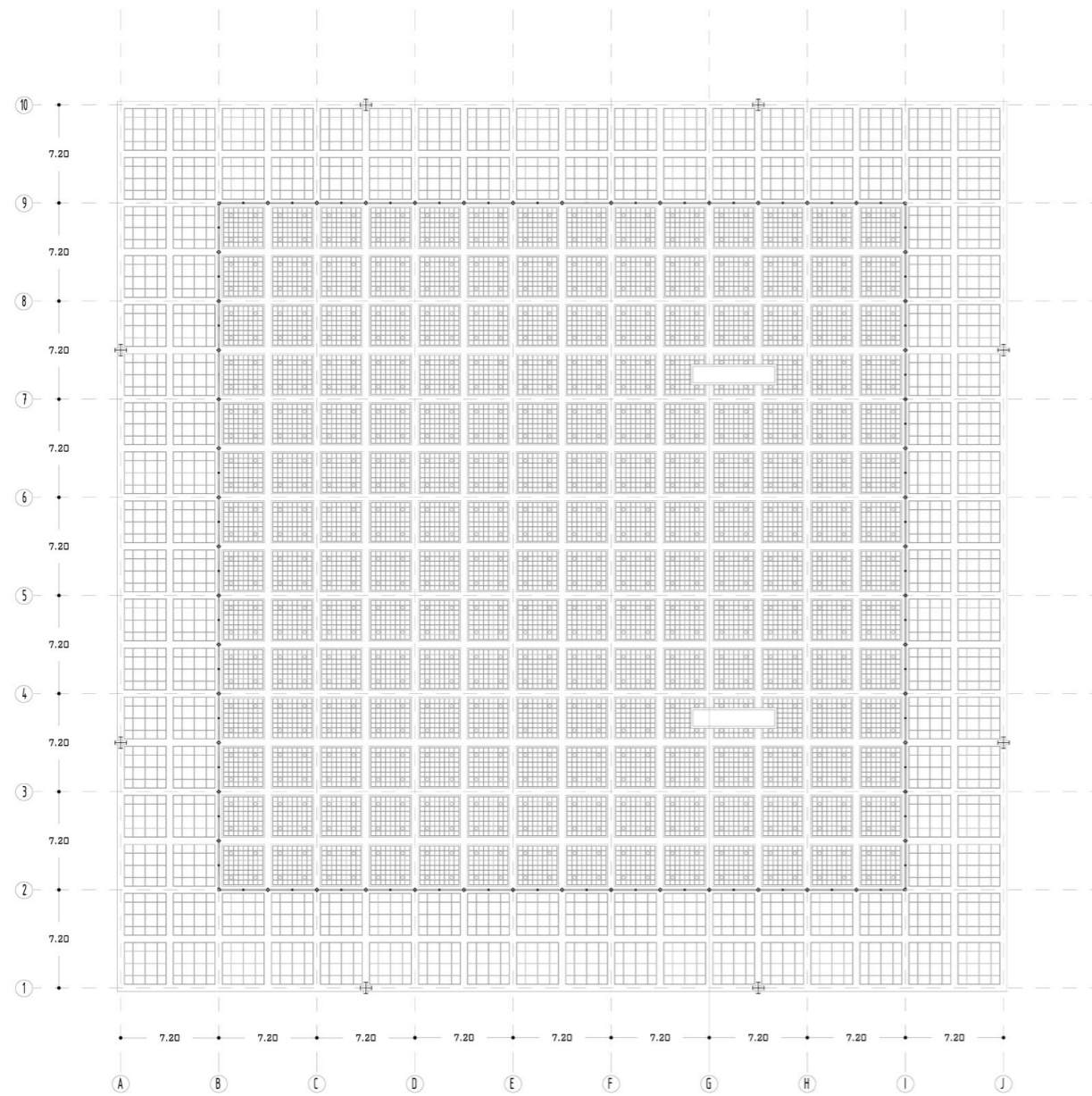


Secció B-B'

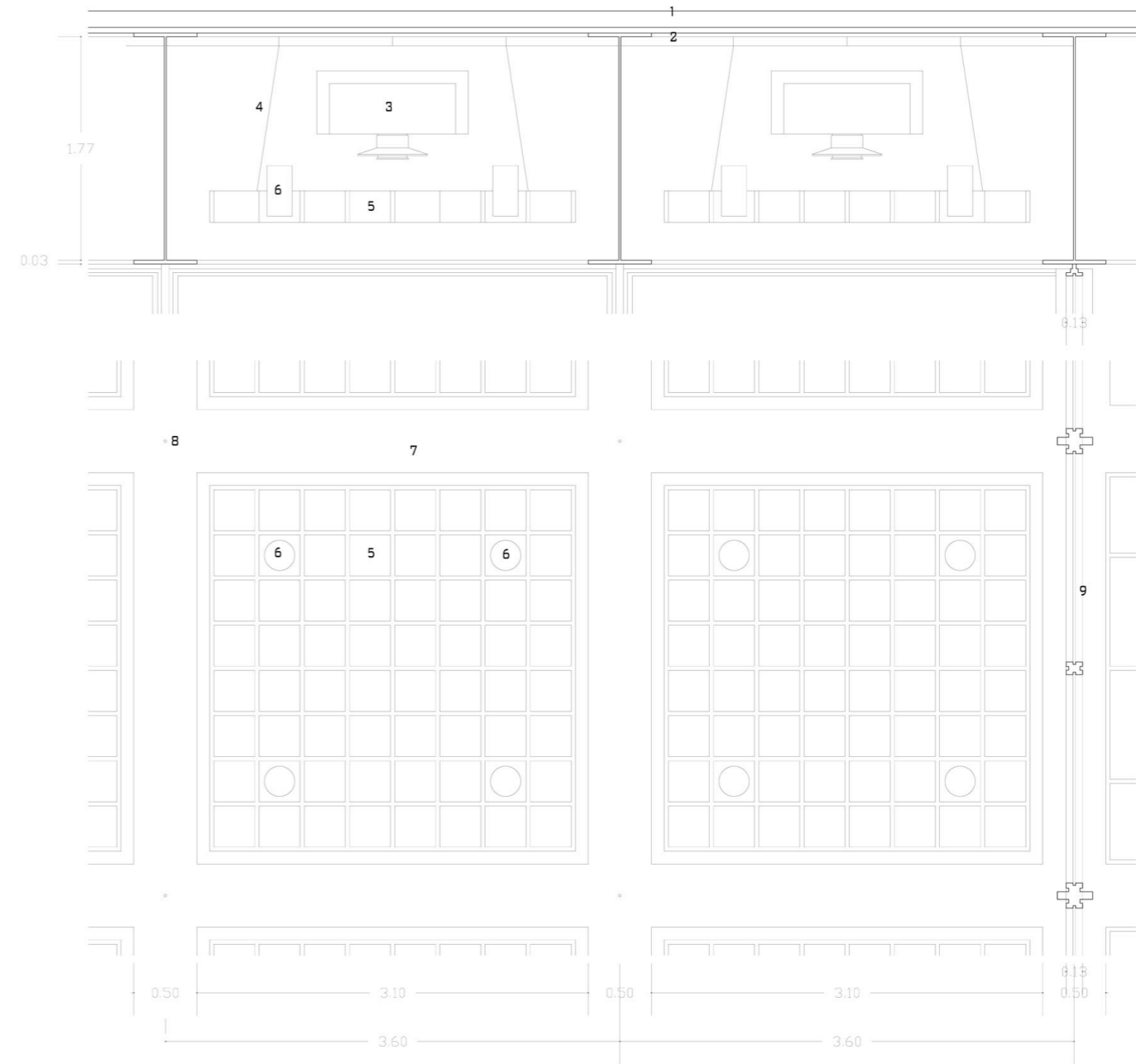


Secció C-C'

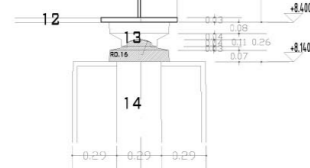
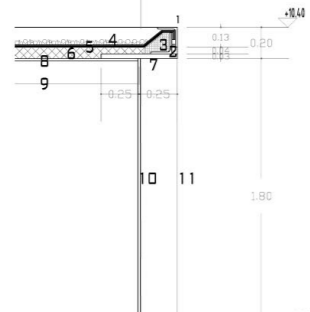
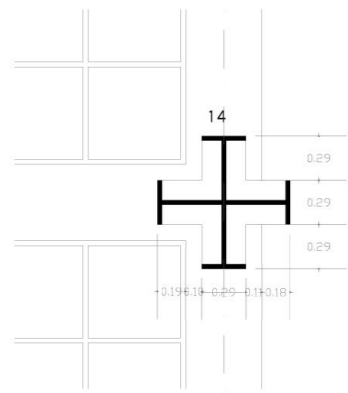
1. COBERTA: CAPA DE GRAVES A SOBRE DE MEMBRANA IMPERMEABLE I AÏLLANT DE 20m.
2. REIXETA DE 150mm SOLDADA A LA PART INFERIOR DE LA COBERTA.
3. CONDUCTE D'AIRE CONDICIONAT
4. CABLE DE SUPORT DE REIXETA, QUATRE PER PANELL.
5. REIXETA FORMADA PER CAPSES D'ALUMINI DE SECCIÓ 300X2500 SEPARADES 330mm EN TOTS ELS SENTITS.
6. LAMPADES.
7. 500X30 ENCAIXONAT D'ACER FORMANT LA PART BAIXA DE LA COBERTA.
8. PASSADOR QUE PERMET PENJAR ELS EXPOSITORS DE L'ESPAI INFERIOR
9. VIDRE DE 10mm COL·LOCAT SOBRE PERFILS D'ACER.



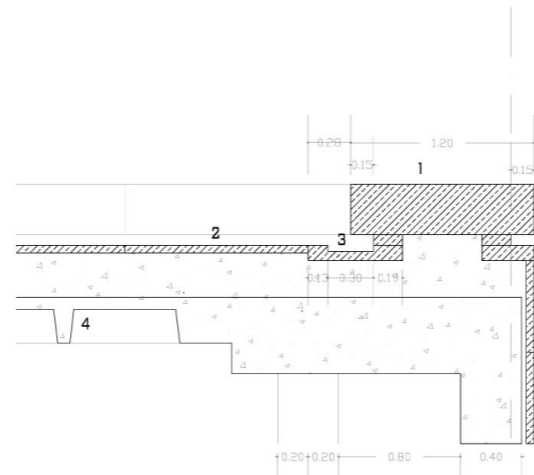
Planta zenital



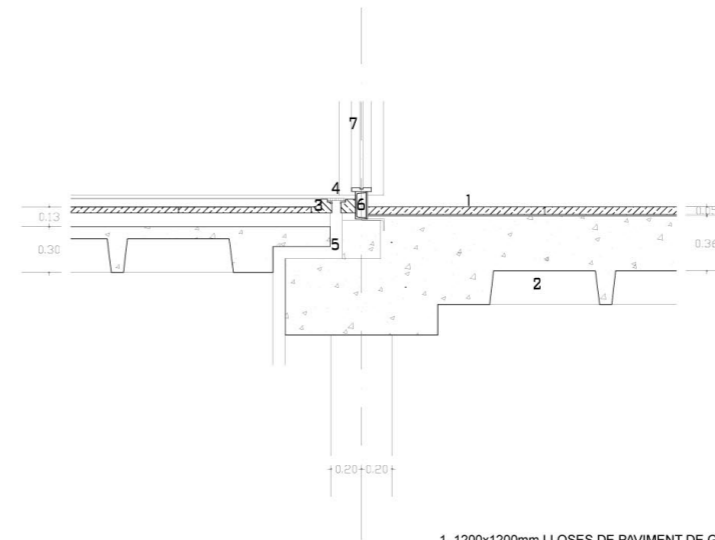
Detail



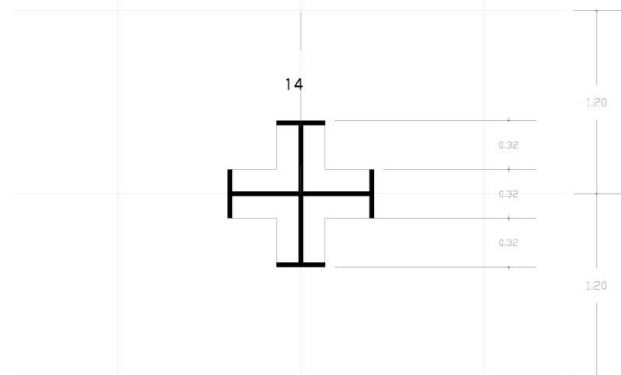
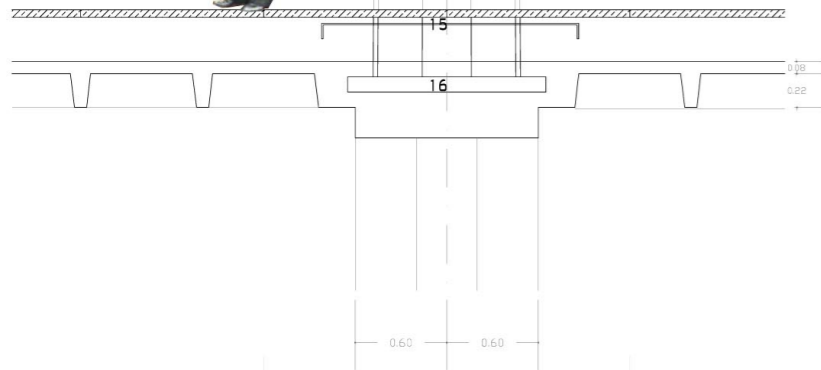
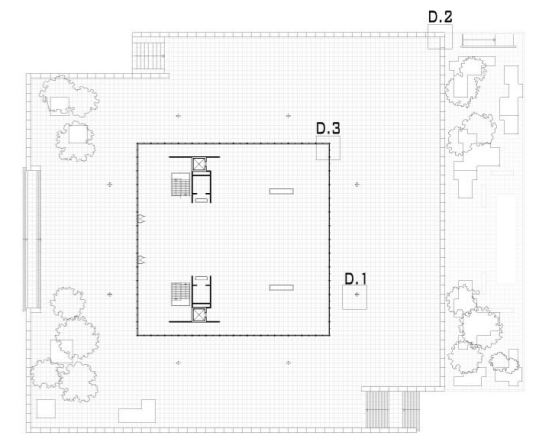
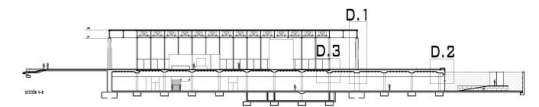
1. 130x130x12 ANGLE D'ACER
2. 140X140X12 ANGLE D'ACER
3. ARISTA DE FUSTA DE 140X205
4. GRAVA ESTESA SOBRE LAMINA BITUMINOSA
5. LAMINA IMPERMEABLE
6. AILLANT COL·LOCAT SOBRE LAMINA BITUMINOSA.
7. 500X30 LAMINA D'ACER
8. PLETINA D'ACER DE SUPORT
9. REIXETA DE 150mm SOLDADA A LA PART INFERIOR DE LA COBERTA
10. 1800X16 LAMINA D'ACER
11. PRESILLA
12. 500X30 ENCAIXONAT D'ACER FORMANT LA PART BAIXA DE LA COBERTA
13. UNIÓ ISOSTÀTICA D'ACER
14. COLUMNA FORMADA PER PLETINES D'ACER DE 30mm SOLDADES FORMANT UN PERFIL EN FORMA DE CREU.
15. PLETINES D'ACER INOXIDABLE SOLDADES A LA COLUMNA PERMETENT LA FORMACIÓ DE JUNTA IMPERMEABLE AMB EL PAVIMENT
16. PLETINA BASE D'ACER.



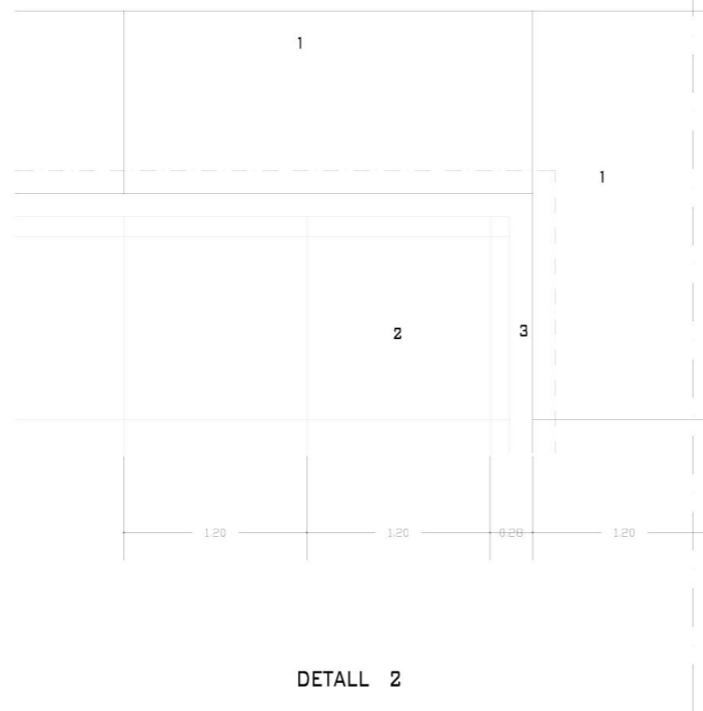
1. 2400X1200X320mm GRANIT
2. 1200X1200X50mm PAVIMENT DE LLOSES DE GRANIT AMB JUNTES DE MORTER.
3. CANALÓ DE GRANITO.
4. CASSETONS DE FORMIGÓ ARMAT
5. 1200X650X50mm APLACAT DE GRANIT.



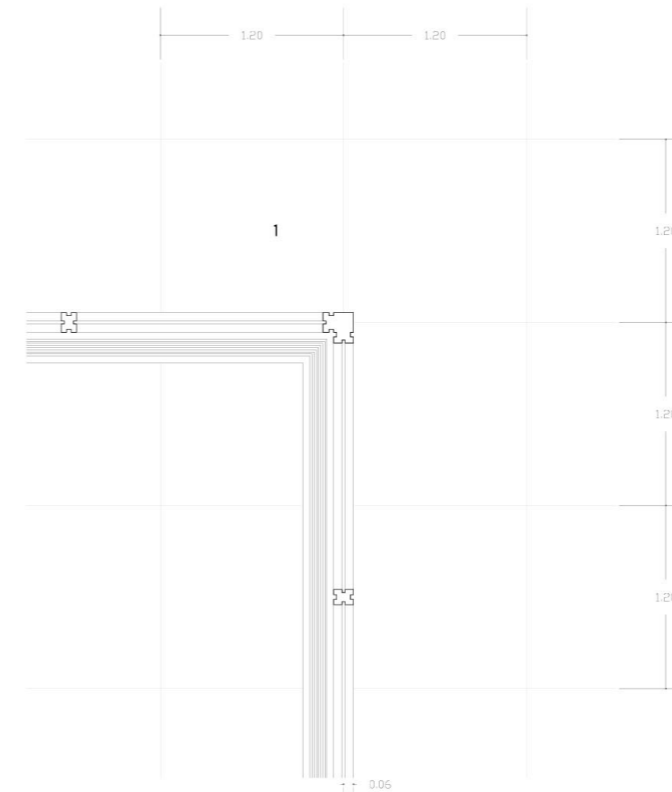
1. 1200x1200mm LLOSES DE PAVIMENT DE GRANIT AMB JUNTES DE MORTER. LLOSES EXTERNES DE 50mm I INTERNES DE 40mm DE GRUIX.
2. CASSETONS DE FORMIGÓ ARMAT.
3. PEÇA PERIMETRAL DE GRANIT QUE SUPORTA LES REIXETES DE SORTIDA D'AIRE.
4. REIXETA METAL·LJICA DE SORTIDA D'AIRE
5. CONDUCTE DE SORTIDA D'AIRE.
6. SECCIÓ EN CAIXA QUE SUPORTA ELS PANELLS DE VIDRE.
7. VIDRE DE 10mm COL·LOCAT SOBRE ELS PERFILS D'ACER PINTATS DE NEGRE.



DETALL 1



DETALL 2



DETALL 3